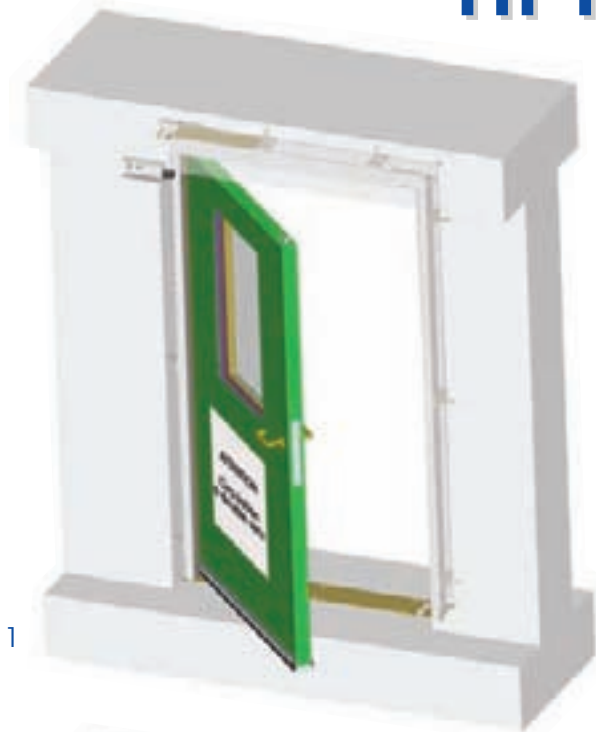




CF90 Hodapp Porte va-et-vient HPT-90-1



1



2



3

- 1 Porte ouvrant vers l'extérieur
- 2 Porte fermée
- 3 Porte ouvrant vers l'intérieur

HODAPP
GmbH & Co. KG

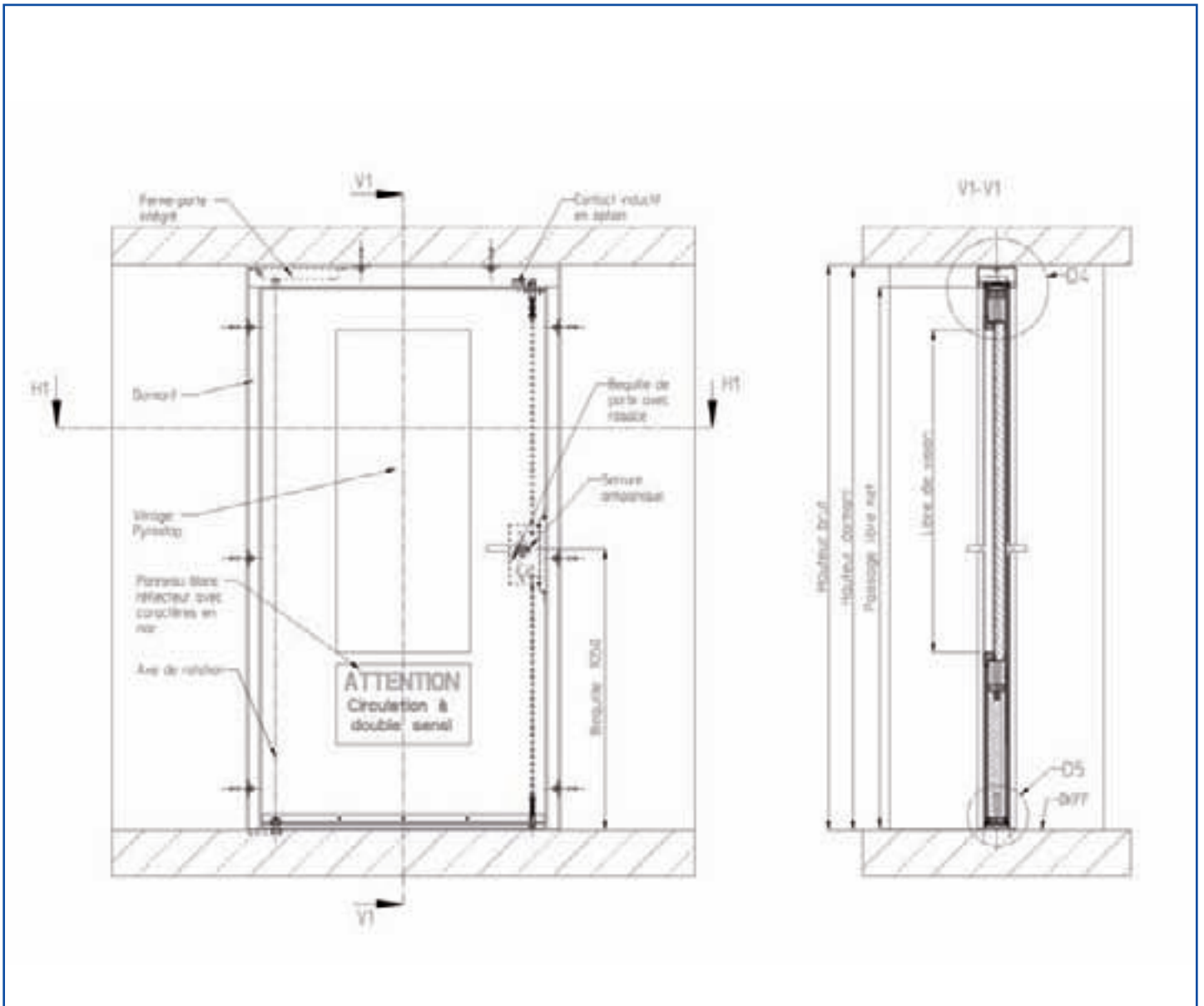
Stahlürenbau · CNC-Blechtechnik

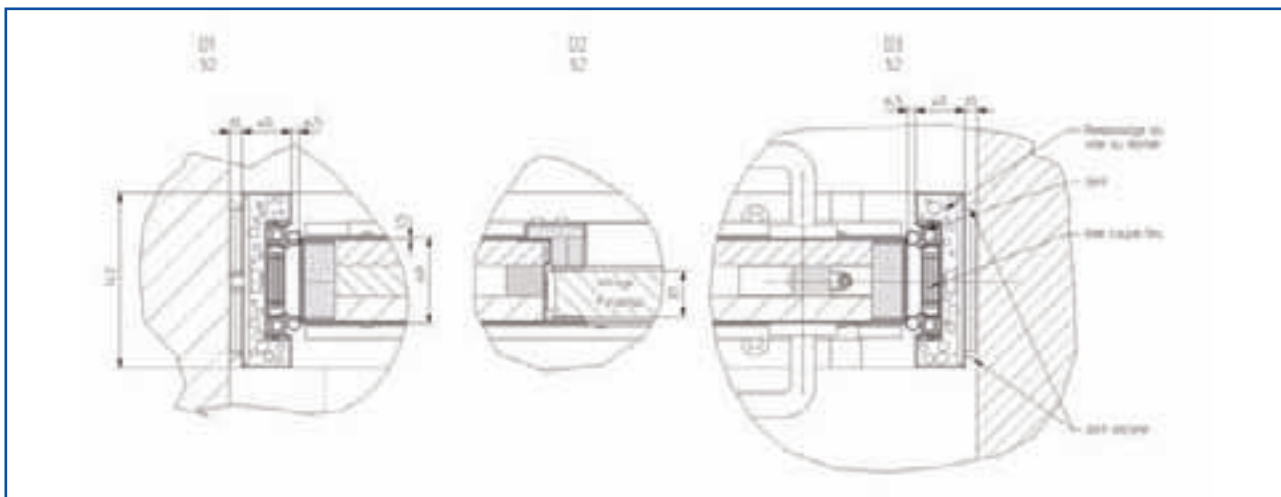
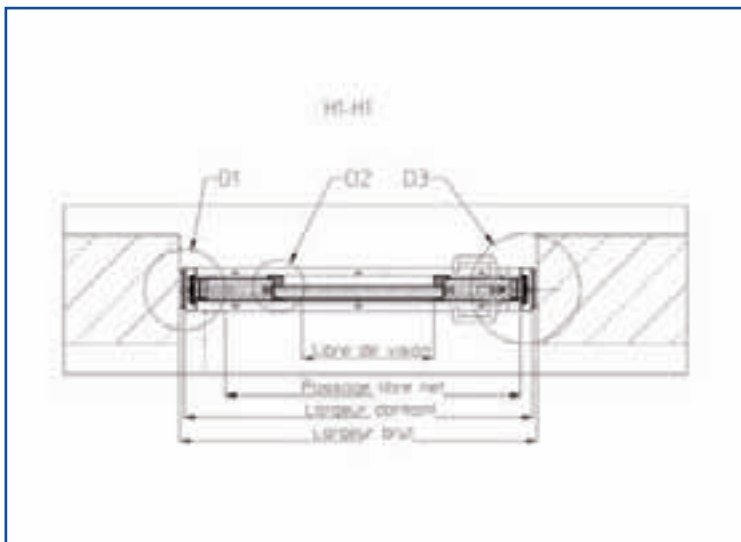
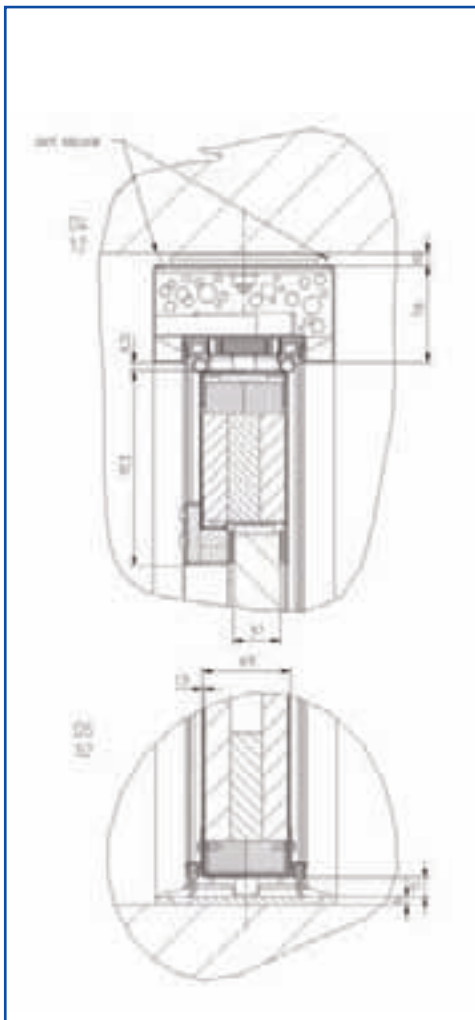
Großweierer Straße 77 • 77855 Achern (Großweier) • Allemagne
Tél. +49(7841)6006-0 • Fax +49(7841)6006-10 • www.hodapp.de • e-mail: info@hodapp.de



Données techniques

Porte va-et-vient Hodapp HPT-90-1







Validation technique

Porte va-et-vient Hodapp HPT-90-1

Porte coupe-feu 90° en acier galvanisé ou acier inoxydable, incorporation d'un oculus rectangulaire ou rond coupe-feu et pare-fumée d'après DIN 18095.

Ces portes dimensionnées pour résister à des pressions importantes (effets piston) d'au moins +/- 2000 N/m², et une résistance aux conditions climatiques et atmosphériques extrêmes, spécialement étudié pour les tunnels routiers et ferroviaires, et voies de communication en tranchée couverte. L'ensemble des composants sont des matériaux de classe 1.4571 ou 1.4404 ou similaire, les fixations sont de classements 1.4529 (obligation du prescripteur).

Construction établie suivant prescription de la certification DIN 4102 ou ISO 834, avec délivrance d'un certificat du laboratoire du MPA de Braunschweig.

| | |
|-----------------------------------|-----------------------------------------------------------------------------------------------------------------------------------------------------------------------------------------------------------------------------------------------------------------------------------------------------------------------------------------------------------------------------------------------------------------------------------------------------------------------------------------------------------------------------------------------------------------------------------------------------------------------------------------------------------------------------------------------------------------------------------------------------------------------------------------------------------------------------------------------------------------------------------------------------------|
| Fabrication: | Hodapp ou similaire |
| Sens d'ouverture: | droite ou gauche |
| Couverture dimensionnelle: | en largeur de 850 mm à 1350 mm, en hauteur de 1870 mm à 2500 mm |
| Ouvrant: | Deux parements extérieurs en tôle d'acier inoxydable de 1,5 mm de section 1.4571 ou 1.4404, recouvre le cadre raidisseur interne, l'âme coupe-feu constituée d'isolants rigides collés sous presse. |
| Verrouillage: | Le verrouillage du vantail est assuré par une serrure à crémonne automatique en partie haute et basse. |
| Ferrage: | Pivotante sur un axe haut et bas incorporé dans le battant et montée dans une cage à roulements à billes. Apposition d'une béquille selon la norme DIN EN 179, ferme-porte incorporée dans le dormant et testé selon le normatif DIN EN 1154. |
| Dormant: | Bâti, profil spécial en acier inoxydable, talon d'ancrage et seuil de porte de 10 mm. Adjonction de joint intumescent dans une double gorge et sur trois côtés du bâti, permettant l'étanchéité des fumées pouvant atteindre 400 ° C, étanchéité en partie basse assurée par l'apposition de joint de part et d'autre du battant. |
| Montage: | Suite au montage du dormant, le vide entre le droit du mur et l'intérieur du bâti et rempli par un mortier anti-feu, pour une parfaite étanchéité. |
| Finition: | Passivation et lessivage complet, dormant et battant. Application d'une couche d'apprêt et finition par un RAL au choix du client. Définition: <ul style="list-style-type: none">- Préparation mécanique du support- Application d'une couche d'accrochage- Application de 2 couches de fond- Application du RAL final- Contrôle d'épaisseur jusqu'à l'obtention au minimum de 150 µm |
| Livraison: | Franco chantier avec montage selon cahier des charges, et prestations prescrites par la maîtrise d'oeuvre ou la direction des travaux. Mise à disposition d'une liste de porte avec informations complètes. Fourniture de plans d'ensemble. |
| Conclusion: | Ce type de fermeture fait l'objet d'une constante évolution pour accroître au fil du temps, une meilleure utilisation avec un haut rendement de services. Pour la protection des ouvrages existants, mais surtout pour la sécurité des personnes. Le suivi de ce type de fermeture est constant, surtout dans les tunnels routiers et ferroviaires ou les pressions dues à l'effet piston sont importantes. Pour chaque projet spécifique, nous demandons obligatoirement une note de calcul à notre laboratoire, pour être en conformité avec le législateur ou le prescripteur du pays. Une véritable bibliothèque de certifications nous permet de concrétiser dans tous les pays du monde, la fabrication de portes de tous les types, et dans des dimensionnements hors standards. Le contrôle externe s'effectue au travers des différents organismes d'état accrédité pour ce type de prestations. |